

# Kysely tilintarkastajille koronapandemian vaikutuksista

Huhtikuu 2020

<b>S</b>	<b>SUOMEN</b>
<b>T</b>	<b>TILINTARKASTAJAT</b>

Rakennamme luottamusta.

110 vuotta tilintarkastusta Suomessa.

# Kyselyn taustaa

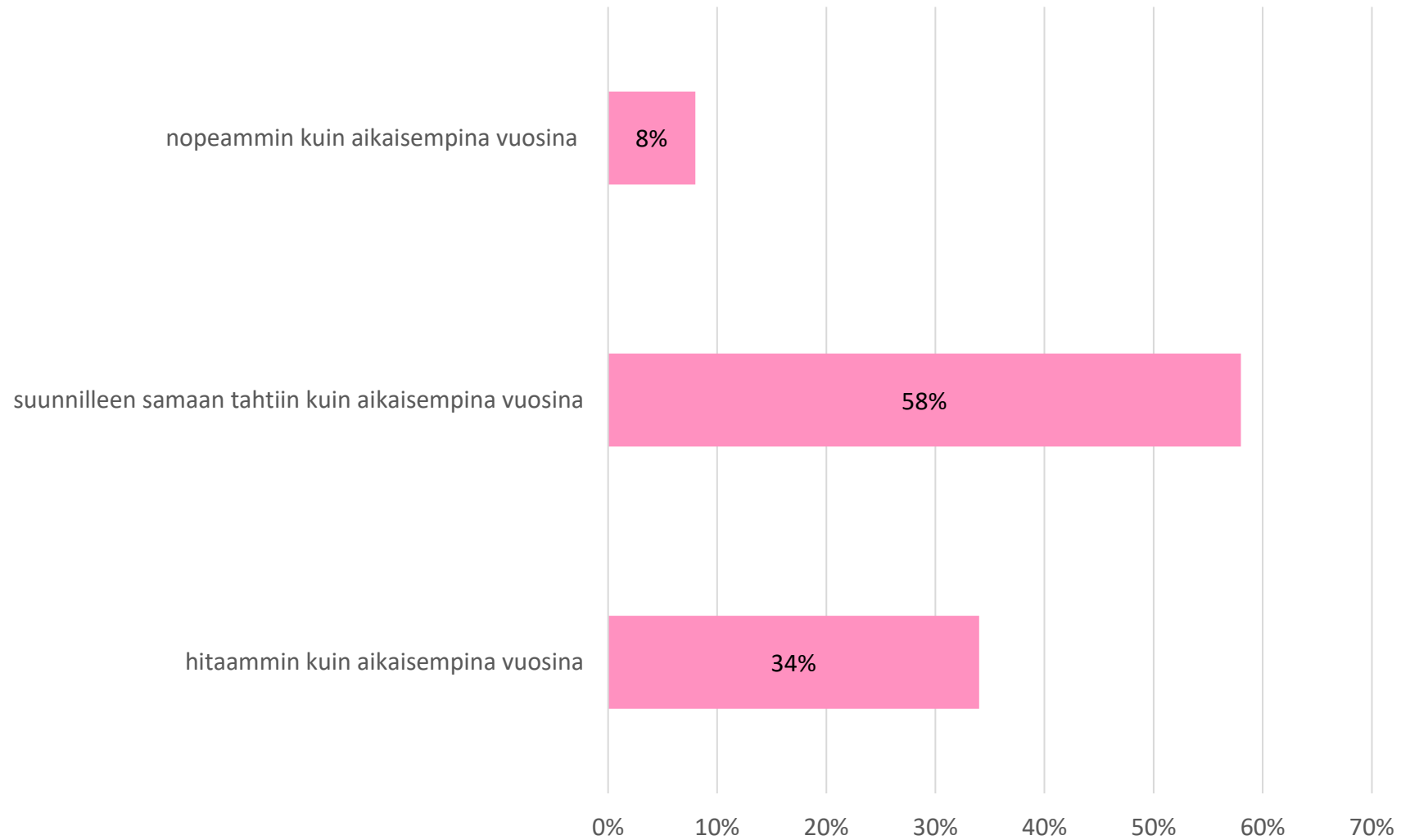
- Toteutimme jäsenillemme kyselyn koronan vaikutuksista tilinpäätöksiin, tilintarkastuskertomuksiin ja tilintarkastajien asiakasyrityksiin huhtikuussa 2020.
- Kyselyyn vastasi 170 tilintarkastajaa eli yli 10 % kaikista suomalaisista tilintarkastajista. Kyselyn tulosten taustalla on tuhansia osakeyhtiöiden tilinpäätöksiä.
- Kysymykset kohdistuivat osakeyhtiöihin, joiden tilinpäätöksistä oli annettu tilintarkastuskertomus 15.3.2020 jälkeen.
- Kyselyn tulokset koskevat vain osakeyhtiöitä, jotka ovat valinneet tilintarkastajan.

<b>S</b>	<b>SUOMEN</b>
<b>T</b>	<b>TILINTARKASTAJAT</b>

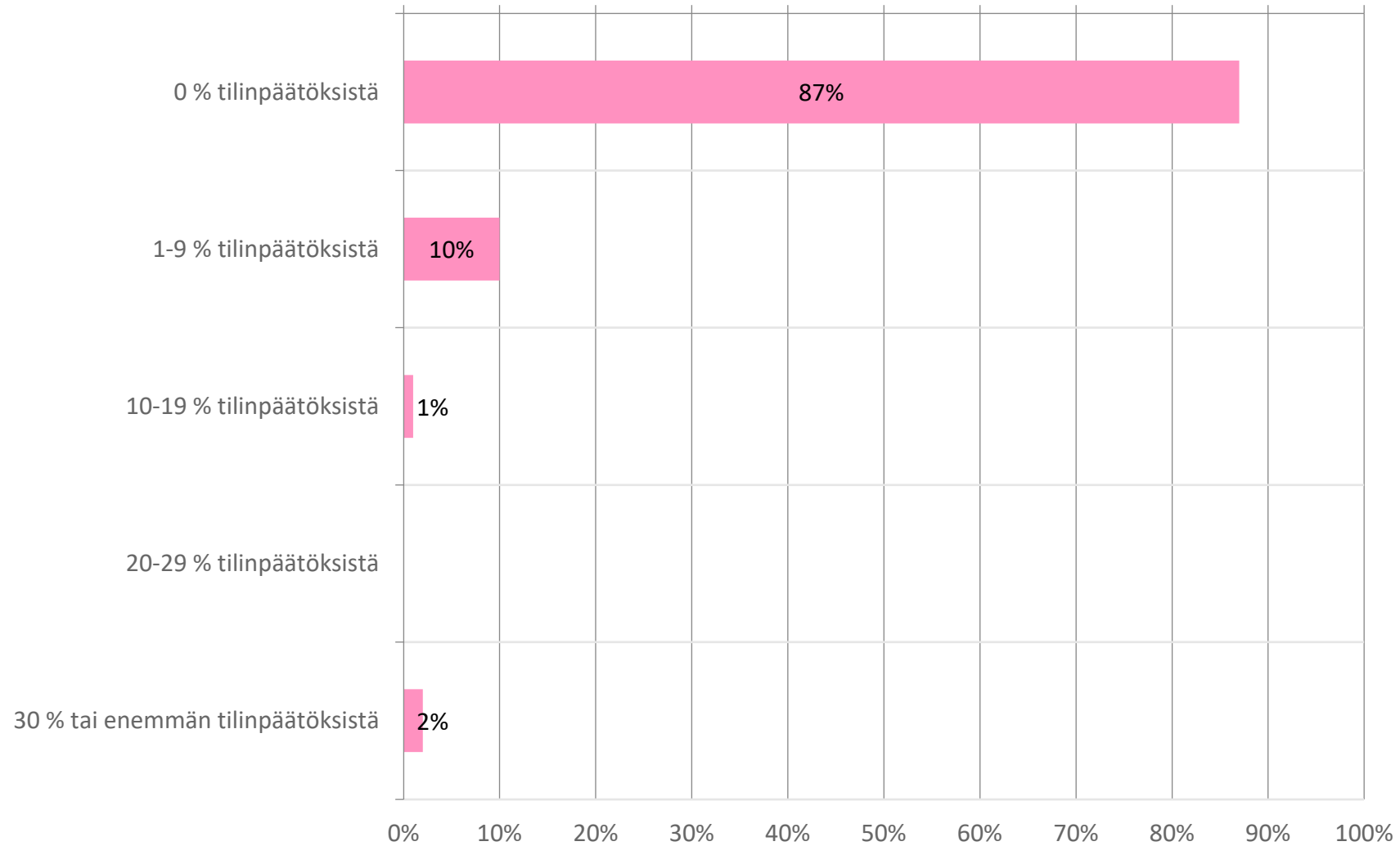
Rakennamme luottamusta.

110 vuotta tilintarkastusta Suomessa.

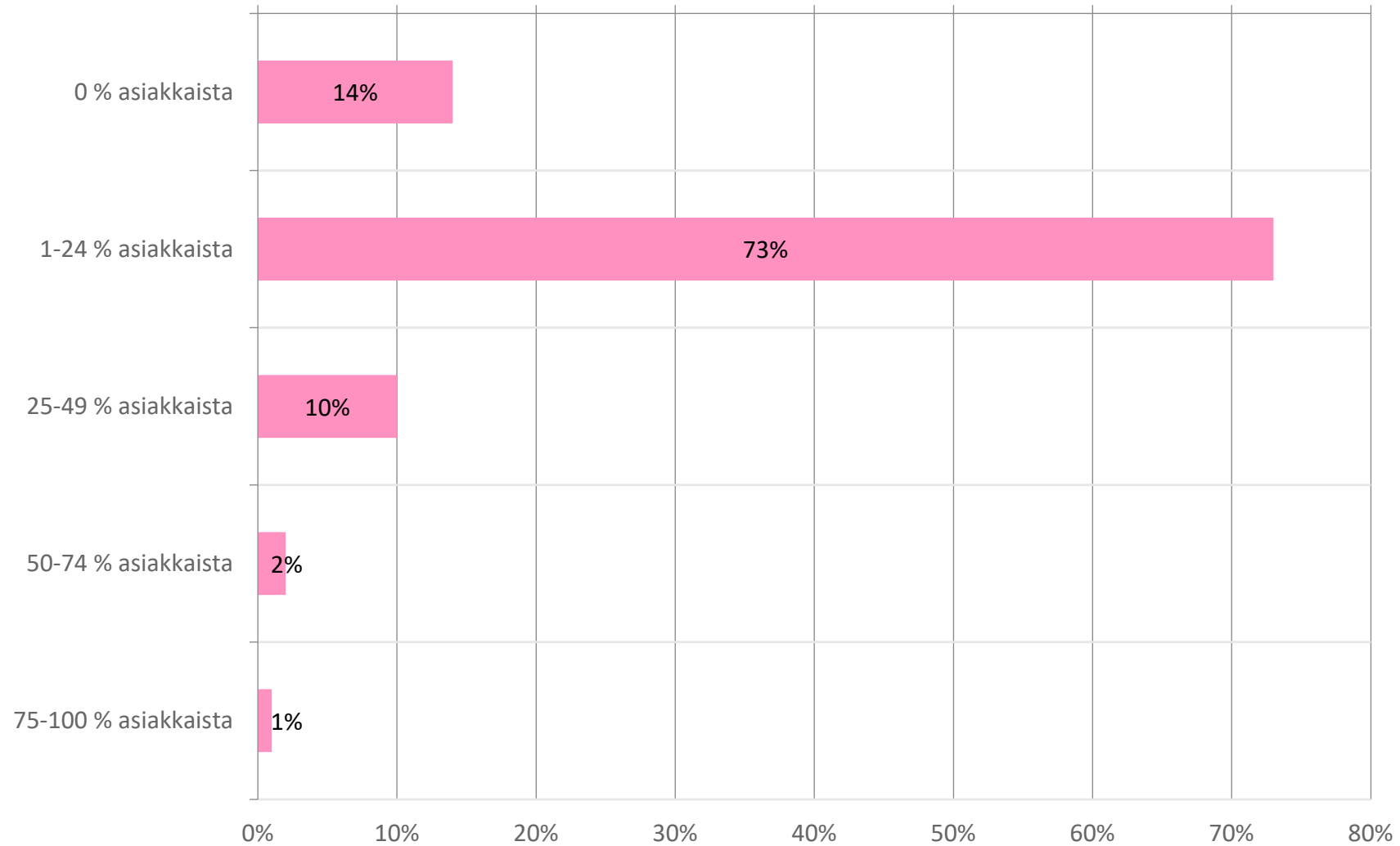
# 1. Verrattuna aikaisempiin vuosiin, ovatko osakeyhtiöiden tilinpäätökset tulleet tarkastettaviksi 15.3. jälkeen



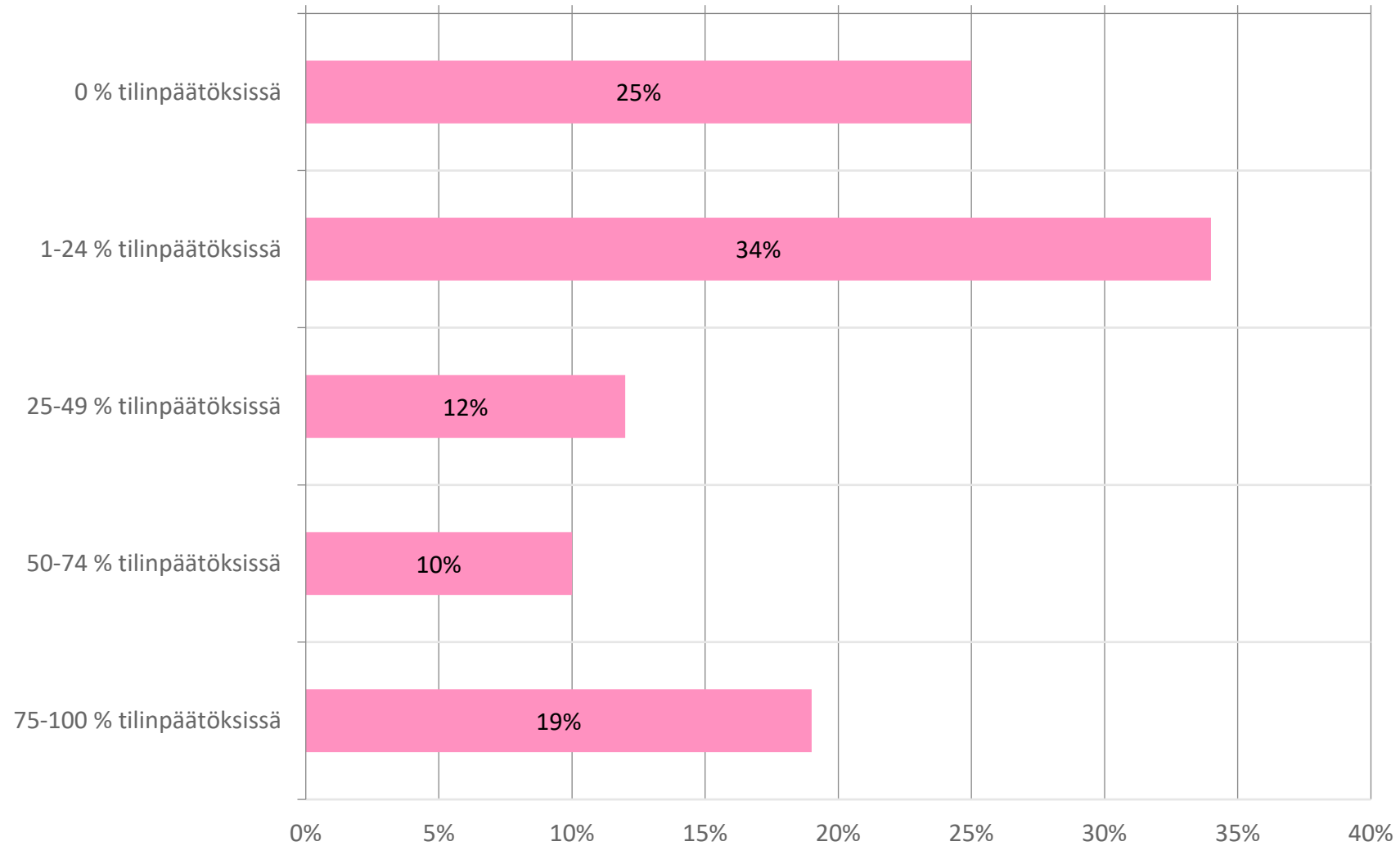
## 2. Kuinka suuri osa 15.3. jälkeen allekirjoitetuista osakeyhtiöiden tilinpäätöksistä on laadittu noudattaen jotain muuta laatimisperiaatetta kuin oletusta toiminnan jatkuvuudesta



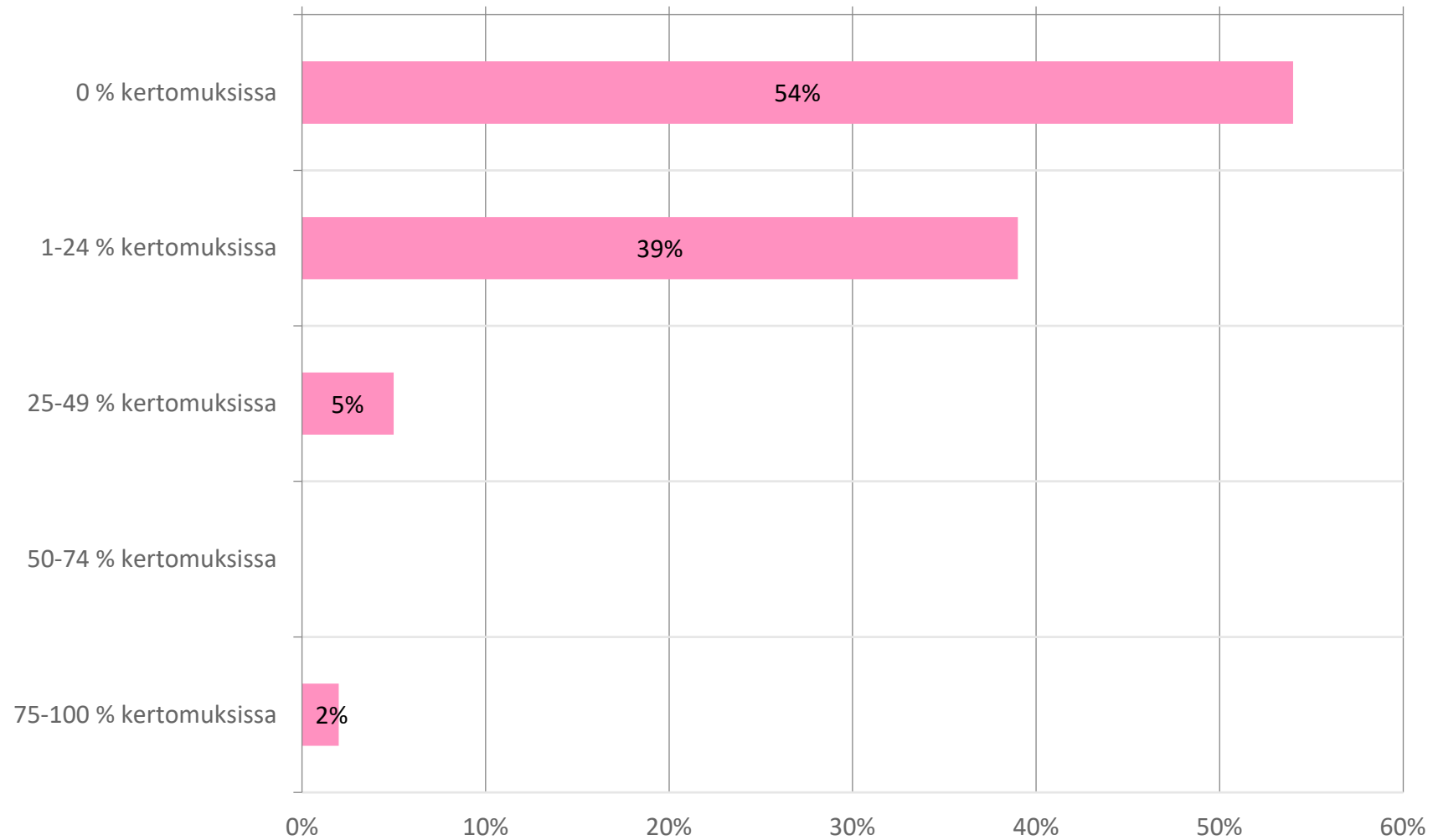
### 3. Kuinka suurella osalla tilintarkastusasiakkaistasi (osakeyhtiöt) on käsityksesi mukaan merkittäviä ongelmia toiminnan jatkuvuuden kanssa



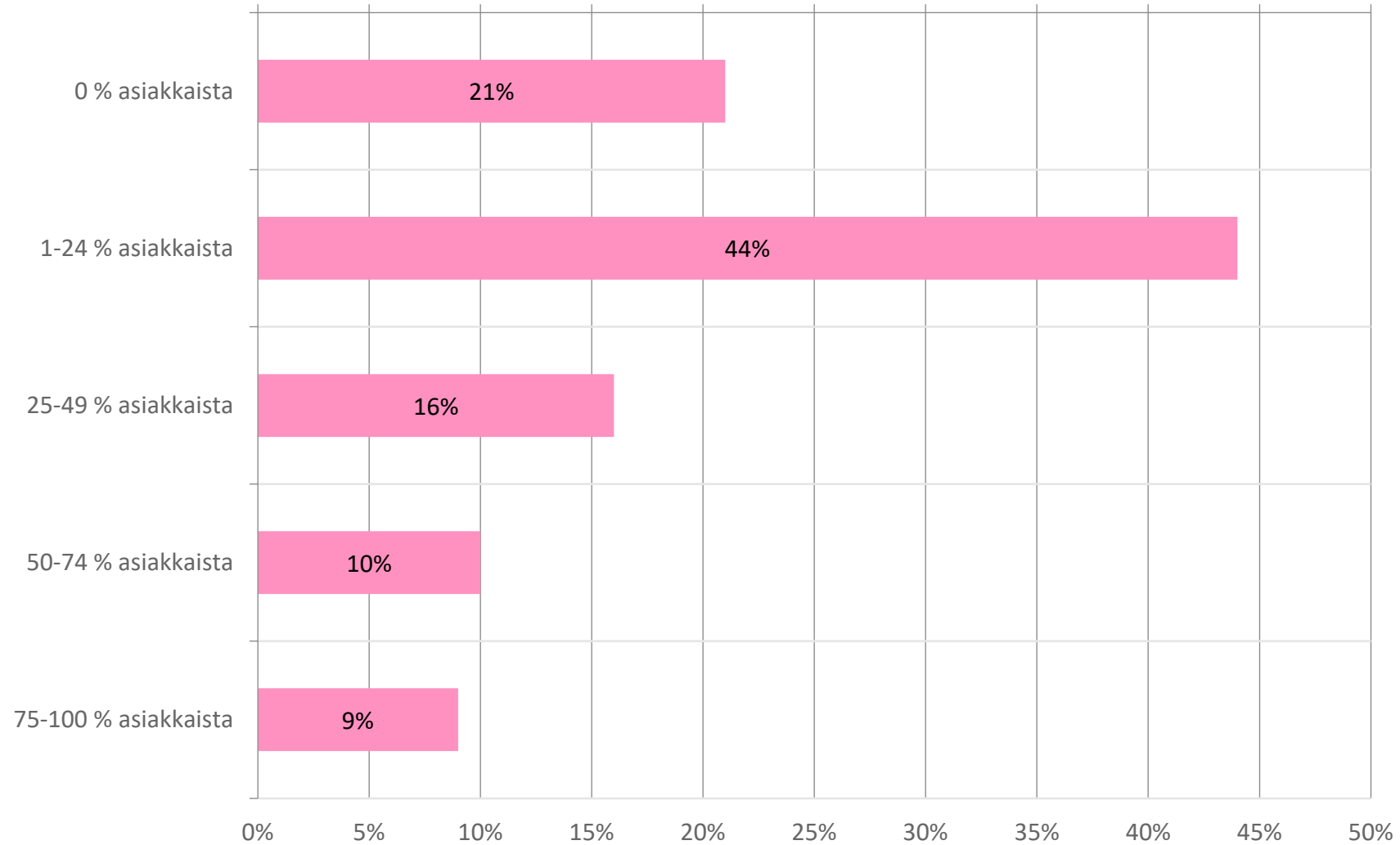
#### 4. Onko 15.3. jälkeen allekirjoitetuissa osakeyhtiöiden tilinpäätöksissä (liitetiedot / toimintakertomus) annettu tietoja koronapandemian vaikutuksista yhtiön (liike)toimintaan



**5. Oletko osakeyhtiöiden tilintarkastuksista 15.3. jälkeen antamissasi tilintarkastuskertomuksissa raportoinut (antanut tarpeelliset lisätiedot) seikoista, jotka voivat antaa olennaista aihetta epäillä yhtiön kykyä jatkaa toimintaansa**

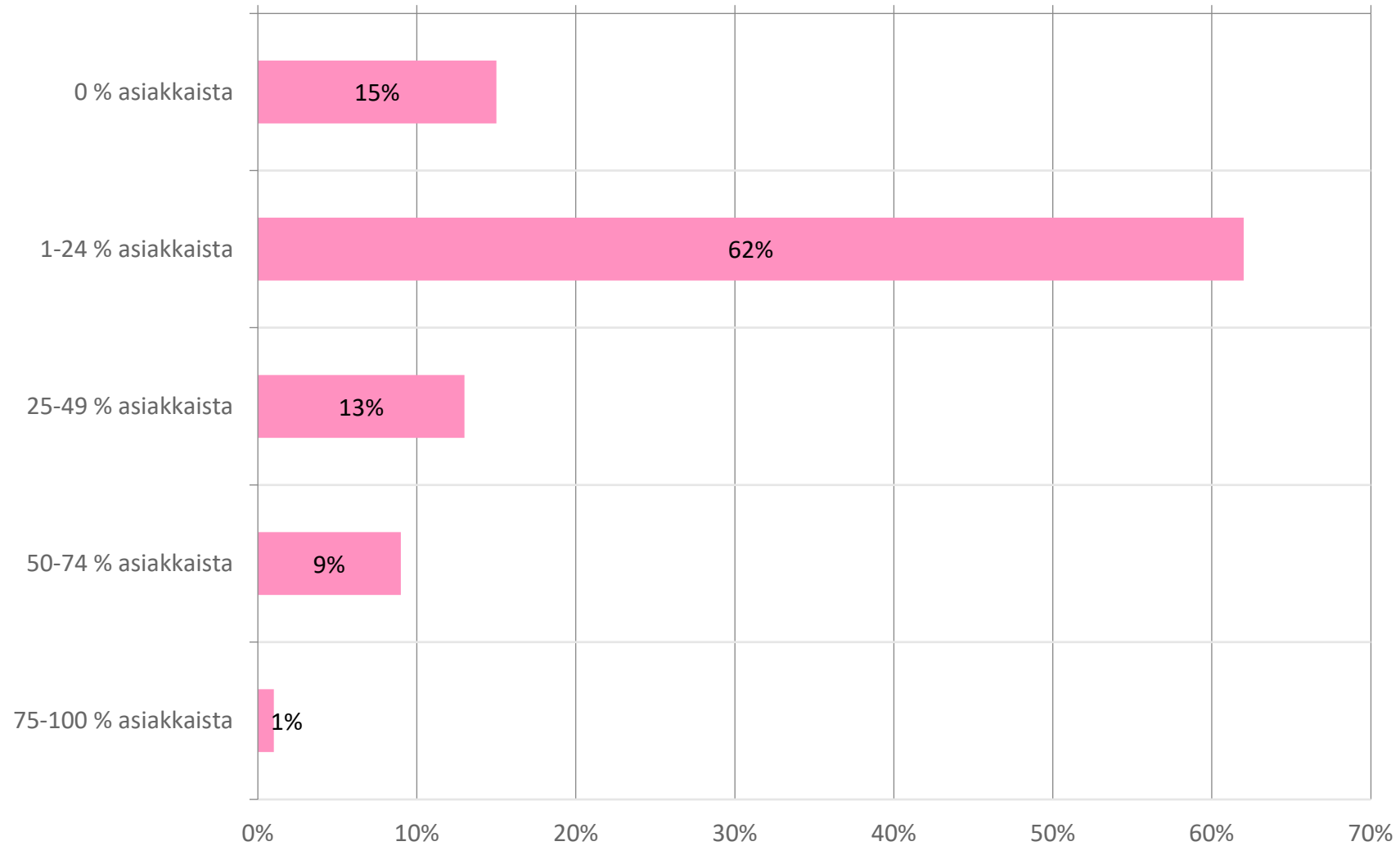


## 6. Kuinka suuren osan kanssa tilintarkastusasiakkaistasi (osakeyhtiöt) olet keskustellut mahdollisuudesta hakea taloudellista tukea koronapandemian johdosta

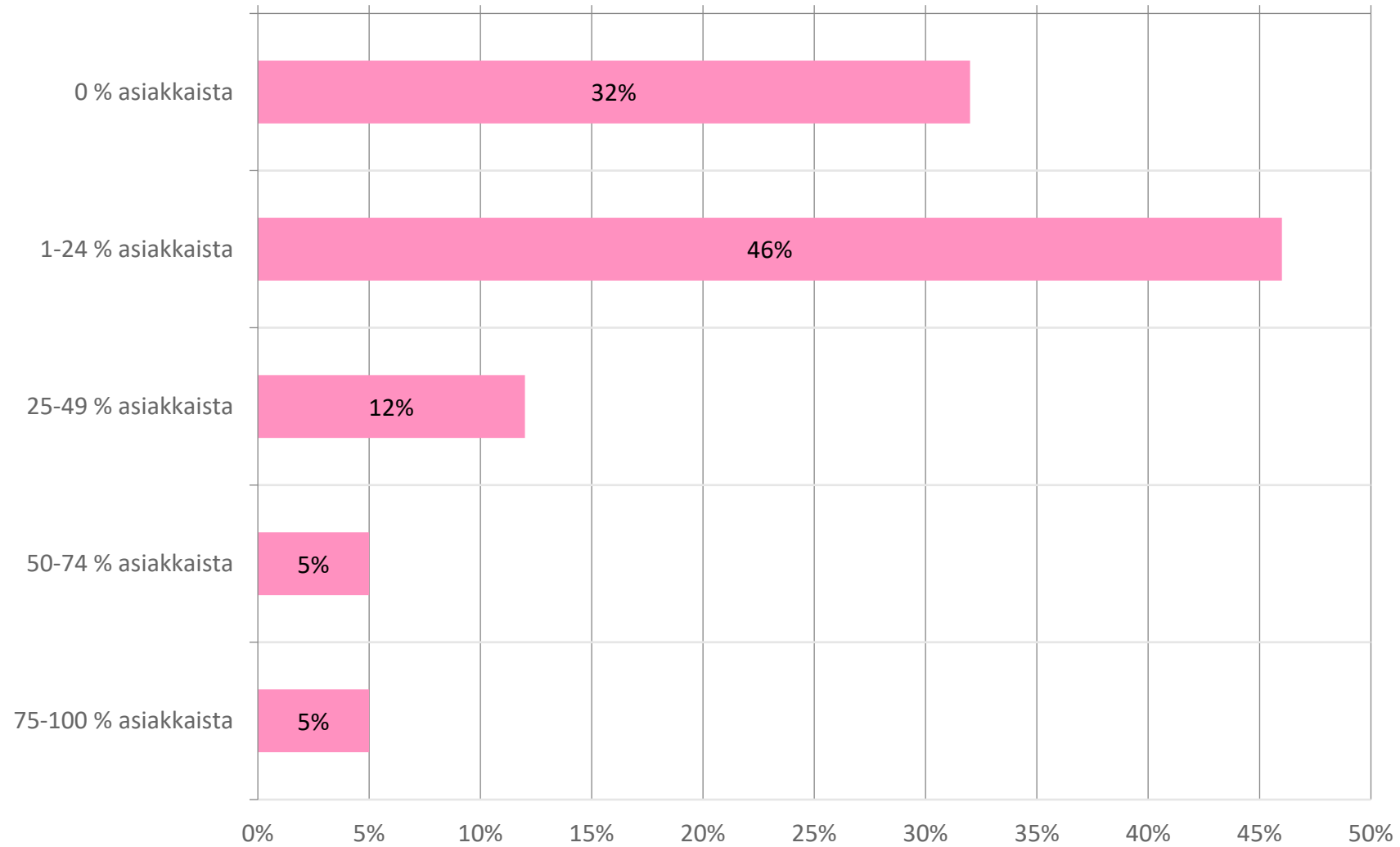




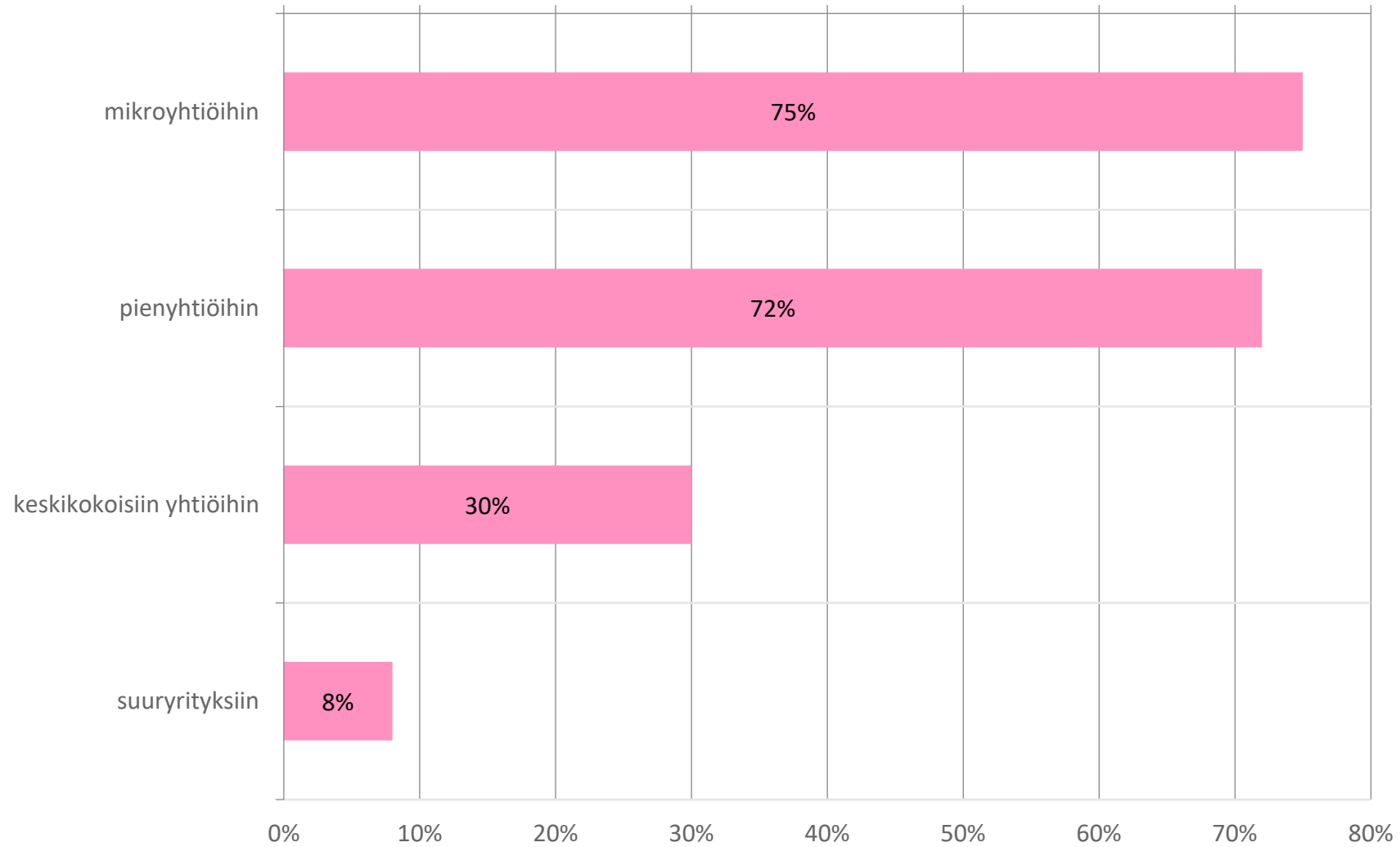
## 7. Kuinka suuri osa tilintarkastusasiakkaistasi (osakeyhtiöt) on tietojesi mukaan hakemassa tai jo hakenut taloudellista tukea koronapandemian johdosta



## 8. Kuinka suurta osaa osakeyhtiöasiakkaista olet muutoin auttanut poikkeuksellisessa koronapandemiatilanteessa



### 9. Kohdistuvatko koronapandemian negatiiviset talousvaikutukset eniten (voit valita useamman kuin yhden vaihtoehdon)



## 10. Mihin toimialaan koronapandemian negatiiviset talousvaikutukset kohdistuvat arvioiden mukaan eniten (voit valita useamman kuin yhden vaihtoehdon)

