

S	SUOMEN
T	TILINTARKASTAJAT

# STwebinaari: Uusi standardi yksinkertaisten yhteisöjen tilintarkastukseen

30.11.2021



# Sisältö

---



- Alustus – Riitta Laine
- Standardiluonnoksen laatimisen tausta, prosessi, lähestymistapa ja aikataulu – Kai Morten Hagen  
Kysymyksiä Kaille!
- Standardiluonnoksen ehdotettu soveltamisala, sisältö ja arvioidut vaikutukset Suomessa – Riitta Laine
- Suomen Tilintarkastajat ry:n tavoitteet ja kommentit –  
Riitta Laine ja Ilkka Kujala  
Kysymyksiä Riitalle ja Ilkalle!

[www.menti.com](https://www.menti.com)  
kirjautumiskoodi: 92 39 75 4

---

Kysymys 1: Oletko tutustunut heinäkuussa julkaistuun LCE-standardiluonnokseen?

- a) Olen lukenut luonnoksen
- b) Olen selaillut luonnosta
- c) Olen lukenut ainoastaan ST ry:n artikkelit asiasta
- d) En ole tutustunut luonnokseen





# LCE-standardin soveltamisala, sisältö ja arvioidut vaikutukset

**S** SUOMEN

**T** TILINTARKASTAJAT



# LCE-standardi lyhyesti

---

- Kansainvälinen tilintarkastusstandardi (ISA)
- Olisi vaihtoehto muille ISA-standardeille yksinkertaisten yhteisöjen (*less-complex entities*) tilintarkastuksessa
- Koskee tilinpäätöksen tarkastusta
- Tilintarkastuksessa noudatettaisiin edelleen myös kansainvälisiä eettisiä sääntöjä ja laatustandardeja (ISQM1-2, ISA 220)
- Varmuus, joka LCE:n mukaisella tilintarkastuksella saavutetaan on edelleen kohtuullinen eli korkea

# Standardista annettu vasta luonnos

---

- IAASB odottaa saavansa luonnoksesta runsaasti kommentteja 31.1.2022 mennessä
- IAASB ja IFAC julkaisivat myös kyselyn, johon voi vastata anolyymisti 14.1.2022 mennessä
- IAASB saa kommentteja myös suullisesti tilintarkastuksen sidosryhmiltä ja organisaatioilta eri maista
- Standardi voi muuttua niin soveltamisalaltaan kuin muultakin sisällöltään
- **Nyt on vaikuttamisen paikka!**
- Suomen Tilintarkastajat tulee kommentoimaan standardiluonnosta IAASB:lle sekä itsenäisesti että yhteispohjoisaisesti

[www.menti.com](https://www.menti.com)  
kirjautumiskoodi: 92 39 75 4

---

Kysymys 2: Aiotko antaa IAASB:lle kommentteja standardiluonnoksesta?

- a) Kyllä, tulen kommentoimaan luonnosta kirjallisesti organisaationi nimissä 31.1. mennessä
- b) Kyllä, tulen kommentoimaan luonnosta kirjallisesti omissa nimissäni 31.1. mennessä
- c) Vastaan kyselyyn 14.1. mennessä anonyymisti
- d) En tule kommentoimaan luonnosta



# LCE-standardin sisällöstä lyhyesti

---

- LCE-standardi on laadittu poistamalla ISA-standardista kaikki sellaiset vaatimukset, jotka liittyvät monimutkaisiin tilanteisiin
- Mukana ovat kaikki muut ISA-standardien tavoitteet, vaatimukset ja periaatteet
- Mukana on myös riskilähtöisyys ja olennaisuus, sekä ammatillinen skeptisyys ja harkinta
- LCE kattaa kaikki olennaiset tilinpäätöserät ja tarkastuksen osa-alueet
- Sama terminologia



# LCE-standardin sisällöstä lyhyesti

Standardin sisällysluettelo – ”yleiset”		Standardin sisällysluettelo – ”tilintarkastusprosessi”	
Esipuhe	5	4. Tilintarkastustoimeksiannon hyväksyminen tai jatkaminen ja ensimmäistä kertaa suoritettavat tilintarkastustoimeksiannot	6
A Oikeus soveltaa standardia	4	5. Suunnittelu	7
1. Peruskäsitteet, yleiset periaatteet ja yleisvaatimukset	9	6. Riskien tunnistaminen ja arvioiminen	16
2. Tilintarkastusevidenssi ja dokumentointi	6	7. Vastaaminen arvioituihin olennaisen virheellisyyden riskeihin	18
3. Toimeksiannon laadunhallinta	5	8. Johtopäätösten tekeminen	9
		9. Lausunnon laatiminen ja raportointi (sis. mallit)	19
Liitteet	25	[yhteensä n. 130 sivua]	

# Standardin ehdotettu soveltamisala

- Standardi on laadittu yksinkertaisten yhteisöjen (*LCE*) tilintarkastukseen, ei pk-tilintarkastukseen (*SME*)
- Standardissa on kahdenlaisia soveltamisrajoituksia: nimenomaiset kiellot ja laadulliset ominaispiirteet
- Nimenomaiset kiellot sulkevat pois tietyt tilanteet
  - Listayhtiöt
  - Tietyt rahoitusalan yhteisöt (käytännössä Suomessa PIE-yhteisöjä)
  - Konsernitilinpäätösten tarkastukset
  - Standardin soveltaminen on kiellettyä tai laissa määrätään soveltamaan jotain muuta standardia
  - Kansallisesti on annettu muita lisärajoituksia
  - Tilintarkastusyhteisö on antanut lisärajoituksia

# Standardin ehdotettu soveltamisala

- Laadulliset ominaispiirteet ovat olosuhteita tai seikkoja, jotka voivat viitata monimutkaisuuteen
- Voivat liittyä esim. liiketoimintaan, toimintoihin, tilinpäätöksen laatimiseen, omistukseen, hallinto- ja ohjausjärjestelmään, toimintaperiaatteisiin, menettelytapoihin tai prosesseihin
- Yksi asia ei välttämättä johda yhteisön monimutkaisuuteen, vaan niitä arvioidaan kokonaisuutena
- Monimutkaisuus vaatii tilintarkastajan ammatillista harkintaa
- Tilintarkastaja arvioi LCE:n soveltuvuutta sekä toimeksiantoa hyväksyessään että sen aikana
- Soveltamisalasta myös oma lisäohjeistus (*Supplemental Guidance for the Authority*)
- Arviomme mukaan valtaosa suomalaisista pk-yhteisöistä olisi standardin tarkoittamalla tavalla yksinkertaisia

[www.menti.com](https://www.menti.com)  
kirjautumiskoodi: 92 39 75 4

---

Kysymys 3: Mitä mieltä olet standardin ehdotetusta soveltamisalasta ja soveltamisalasta Suomessa?

- a) Mielestäni soveltamisala on hyvä
- b) Mielestäni soveltamisala on muuten hyvä, mutta konsernitilinpäätöksiä ei saisi sulkea ulkopuolelle
- c) Mielestäni soveltamisala on muulla tavoin liian suppea
- d) Mielestäni soveltamisala on liian laaja ja sitä pitäisi rajoittaa Suomessa yhteisön koon tai muun tekijän perustella
- e) Ei mitään näistä / En osaa sanoa





# Standardin vaikutukset tilintarkastuslakiin

---

- "ISA for LCE" -standardi on yksi kansainvälisistä tilintarkastusstandardeista, jotka tilintarkastuslakikin tunnistaa
- Laki ei estä LCE:n soveltamista eikä lakiin tarvita muutoksia LCE:n takia
- LCE:n soveltaminen tulisi olemaan samalla tavalla osa hyvää tilintarkastustapaa kuin nykyisetkin ISA-standardit

# Standardin vaikutukset tilintarkastusvelvollisiin

---

- LCE:llä ei tule olemaan vaikutusta yhteisöjen velvollisuuteen valita tilintarkastaja
- Tilintarkastaja valitaan samalla tavalla kuin ennenkin
- Tilintarkastajan ja asiakkaan välinen kommunikatio ja yhteistyö ei muutu
- Tilinpäätöksen laatijan näkökulmasta ei siis oikeastaan muutu mikään

# Standardin vaikutukset tilinpäätöksen käyttäjiin

- LCE:n mukaan tehty tarkastus on tilintarkastusta
- Jos sitä sovelletaan asianmukaisesti ja soveltamisalan puitteissa, sillä saavutetaan tilinpäätöksen oikeellisuudesta kohtuullinen eli korkea varmuus
- Tilintarkastuskertomuksen sisältö tai rakenne ei muuttuisi
- "Audit is an audit"
- Tilinpäätöksen luotettavuuden näkökulmasta mikään ei siis muutu

# Standardin vaikutukset tilintarkastusalaan 1

- LCE korvaisi kaikki muut ISA-standardit
- LCE:ssä ei ole viittauksia ISAan
- Karsittu monimutkaisiin tilanteisiin ja olosuhteisiin liittyviä vaatimuksia
- LCE on selkeämmin ja loogisemmin kirjoitettu tilintarkastusprosessin muotoon
- LCE sisältää soveltamisohjeita, joista osa helpottaa skaalaamista
- LCE:n päivitystahti tulee olemaan ISAa harvempi, jolloin tilintarkastusohjelmia, tsekkilistoja ja osaamista ei tarvitse päivittää niin usein



# Standardin vaikutukset tilintarkastusalaan 2

- LCE on laadittu karsimalla ISAsta vain ilmiselvimmän monimutkaiset olosuhteet (mm. konsernitilinpäätös, sisäisen tarkastuksen hyödyntäminen, segmentti-informaatio, monimutkaiset kirjanpidolliset arviot)
- Standardia laadittaessa ei tavoiteltu tilintarkastuksen keventämistä tai sen hinnan alentamista
- Tämän hetkinen luonnos standardista ei oikeastaan muuta yksinkertaisen tai etenkin pk-yhteisön tilintarkastusta, kun sitä verrataan ISA-tarkastukseen
- IAASB on julkaissut yksityiskohtaisen vertailun eli ns. mappingin LCE:n ja ISAn välillä
- LCE:n todellista vaikutusta tilintarkastukseen pystyvät parhaiten arvioimaan tilintarkastajat itse

# Standardin vaikutukset tilintarkastajien valvontaan

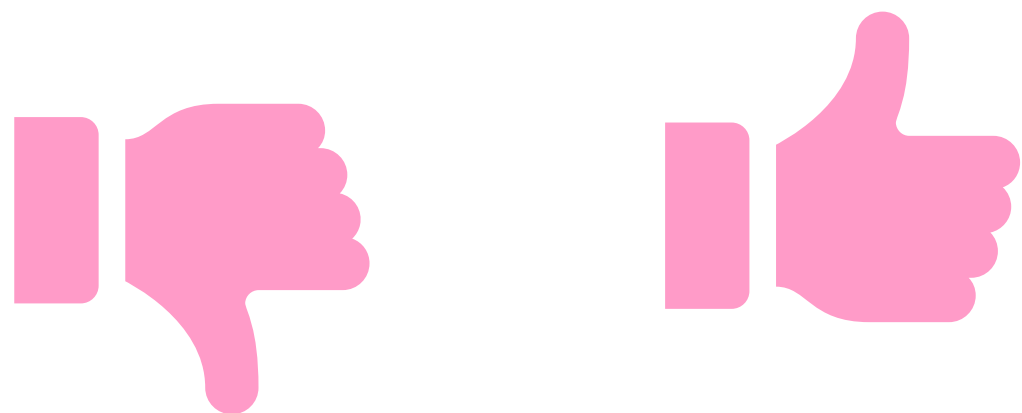
- Suomessa noudatetaan hyvää tilintarkastustapaa
- PRH:n tilintarkastusvalvonta valvoo tilintarkastajia
- Se arvioi kansainvälisten tilintarkastusstandardien noudattamista osana hyvää tilintarkastustapaa
- Laaduntarkastukset toteutetaan PRH:n tilintarkastusvalvonnan tarkastusohjelmien mukaan
- Miten LCE-standardi huomioitaisiin laaduntarkastusohjelmassa ja laaduntarkastuksessa käytännössä?
- Miten valvoja tulee arvioimaan sitä, oliko tilintarkastajan asianmukaista soveltaa kyseisessä tilintarkastuksessa LCE-standardia vai olisiko tarkastus pitänyt tehdä muiden ISA-standardien mukaisesti?

[www.menti.com](https://www.menti.com)  
kirjautumiskoodi: 92 39 75 4

---

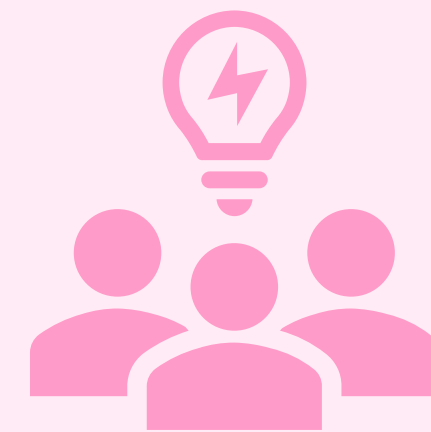
Kysymys 4: Minkä arvosanan antaisit  
LCE-standardiluonnokselle?

1-5



# Suomen Tilintarkastajat ry:n toimet 2021

- Jäsenistä koostuva LCE-työryhmä (avoin haku kesällä 2021)
  - ST ry:n tilintarkastustoimikunta ja hallitus
  - Pohjoismainen (NRF) ja Eurooppa-tason (Accountancy Europe) yhteistyö
  - Bloggaukset ja artikkelit (linkit esityksen lopussa)
- Tulemme kommentoimaan standardiluonnosta IAASB:lle sekä itsenäisesti että yhteispohjoismaisesti NRF:n kautta





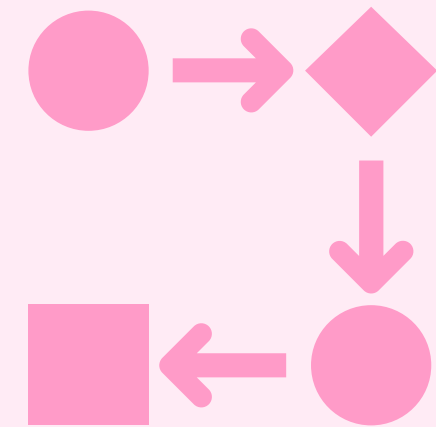
# Suomen Tilintarkastajat ry:n tavoitteet

- Kannatamme erillistä uutta standardia
- Emme kannata kansallisia lisärajoituksia soveltamisalaan
- Emme kannata konsernitilinpäätösten tarkastusten sulkemista soveltamisalan ulkopuolelle
- Soveltamisalasta tulee olla yhteisymmärrys
- Arviomme mukaan valtaosa suomalaisista pk-yhteisöistä kuuluisi LCE-standardin soveltamisalan piiriin
- LCE-standardin pitää skaalautua myös tyypilliseen suomalaiseen pk-tilintarkastukseen, joka tehdään
  - omistajayrittäjäyhtiöön, jossa ei ulkopuolista johtoa
  - kerralla tilinpäätöstarkastuksena
  - yhdessä tai muutamassa päivässä
  - ilman tiimiä
  - etäyhteyksillä suoraan kirjanpito-ohjelmassa (ns. valmisohjelma)
  - pelkästään aineistotarkastuksena



# ST ry:n kommentteja standardiluonnoksesta

- Standardissa pitäisi huomioida paremmin se, että kyseessä on YKSINKERTAINEN yhteisö
- Mitkä toimenpiteet ovat AINA TARPEEN tilinpäätöksen oikeellisuuden kannalta? Muiden osalta tulisi lisätä VAIHTOEHTOISUUTTA ja HARKINTAA tilanteen ja olosuhteiden mukaan.
- Erityisesti tulisi arvioida kriittisesti vaatimuksia, jolta koskevat suunnittelua (sis. riskien tunnistaminen ja arvioiminen), kommunikaatiota ja dokumentointia



# Koska LCE olisi sovellettavissa?

---

- IAASB kerää kaikki saamansa vastaukset ja kommentit ja käsittelee niitä vuoden 2022 aikana – urakka tulee olemaan valtava!
- Lopullisen standardin hyväksyntää on jo kertaalleen siirretty eteenpäin, maaliskuulle 2023
- Toinen kommenttikierros on mahdollinen
- Kun LCE-standardi on hyväksytty IAASB:ssa se olisi **sovellettavissa Suomessa saman tien**, vaikka voimaantuloon sinänsä jätettäisiinkin standardissa siirtymäaikaa
- LCE on vaihtoehto ISA:lle
- ST ry tulee viestimään ja kouluttamaan asiasta sekä rakentamaan työkalut LCE:n soveltamista varten



# Mentimeter -tuloksia

---



# Kansainvälistä lisälukemistoa

- Standardiluonnos linkeineen <https://www.iaasb.org/focus-areas/new-standard-less-complex-entities>
- Mapping documents <https://www.iaasb.org/publications/mapping-documents-ias-proposed-isa-lce>
- Accountancy European webinaari <https://www.accountancyeurope.eu/events/a-global-solution-for-auditing-less-complex-entities-how-to-make-it-work/>
- IFACin kysely [https://www.ifac.org/news-events/2021-11/ifac-iaasb-release-less-complex-entities-consultation-survey?utm\\_source=Main+List+New&utm\\_campaign=58bfe5f918-EMAIL\\_CAMPAIGN\\_2021\\_11\\_16\\_05\\_14&utm\\_medium=email&utm\\_term=0\\_c325307f2b-58bfe5f918-80701308](https://www.ifac.org/news-events/2021-11/ifac-iaasb-release-less-complex-entities-consultation-survey?utm_source=Main+List+New&utm_campaign=58bfe5f918-EMAIL_CAMPAIGN_2021_11_16_05_14&utm_medium=email&utm_term=0_c325307f2b-58bfe5f918-80701308)





# Lisälukemistoa ST:ltä

---

- <https://tilintarkastajat.fi/blogit/ice-standardi-vaatii-viela-tarkastelua/>
- <https://tilintarkastajat.fi/artikkelit/oma-standardi-yksinkertaisille-tilintarkastuksille-on-suuri-harppaus-tilintarkastajakunnalle/>
- <https://tilintarkastajat.fi/blogit/tilintarkastuksen-uusi-ice-standardi-ei-vaikuta-tilinpaatosten-laatijoihin-tai-kayttajiin/>
- <https://tilintarkastajat.fi/artikkelit/yksinkertaisiin-tilintarkastuskohteisiin-tarkoitettun-ice-standardin-soveltamisalan-tulee-olla-laaja/>



Mukavaa joulun odotusta!



[www.tilintarkastajat.fi](http://www.tilintarkastajat.fi)