

# LCE-ISA-standardin soveltaminen ja käyttöönotto Suomessa

STwebinaari 26.6.2024

Riitta Laine, KHT, KRT, ST ry

Saila Vartia, KHT, ST ry

Elina Niemi, KHT Elina Niemi Oy

|          |                         |
|----------|-------------------------|
| <b>S</b> | <b>SUOMEN</b>           |
| <b>T</b> | <b>TILINTARKASTAJAT</b> |



# Sisältö

---



1. Mikä on LCE-ISA-standardi?
2. LCE-ISA-standardin soveltamisala Suomessa
  - a) Nimenomaiset kiellot
  - b) Laadulliset ominaispiirteet
  - c) Konsernin ominaispiirteet
  - d) Muuta huomioitavaa
3. Vinkkejä LCE-ISA-standardin käyttöönottoon

---

# 1. Mikä on LCE-ISA-standardi?

Kansainvälinen standardi  
yksinkertaisten yhteisöjen  
(tilinpäätösten) tarkastukseen



LCE-ISA-standardi



“LCE-standardi” / “LCE”

LCE = less-complex entity = yksinkertainen yhteisö

# “An audit is an audit”

---

- LCE on uusi ISA-standardi, jota sovelletaan yksittäisenä
  - Korvaa muut ISA-standardit yksinkertaisen yhteisön tilinpäätöksen tilintarkastuksessa
  - Ei korvaa ISQM-standardeja > laadunhallintajärjestelmä pitää aina olla!
  - Ei korvaa eettisiä sääntöjä > aina toimittava eettisten periaatteiden mukaisesti!
- Tuottaa saman varmuuden kuin ISA-tarkastus eli kohtuullisen varmuuden
- Tilinpäätöksen laatijoihin tai käyttäjiin ei ole vaikutusta sillä, suoritetaanko tilintarkastus LCE- vai ISA-standardeja soveltaen

# Mikä muuttuu käytännössä?

---

- Vaatimukset käytännössä samoja kuin ISA-standardeissa pl. monimutkaiset tilanteet
  - IAASB:n tavoitteena ei ollut "vähemmän tarkastusta"
- Jätetty pois ne ISA-vaatimukset, jotka eivät ennenkään olleet relevantteja yksinkertaisen yhteisön tarkastuksessa
- Suurin käytännön muutos liittyy käsityksen muodostamiseen ja riskien arvioimiseen
- Johtopäätös: LCE-standardin käytännön vaikutukset yksittäiseen tarkastukseen kuluvaan aikaan ovat todennäköisesti pienet
- Käytännön muutokset tarkastuksessa riippuvat eniten siitä, miten tilintarkastaja on soveltanut ISA-standardeja tähän saakka



# Miksi LCE-standardi on tervetullut?

Vähemmän sivuja ja vaatimuksia  
Ymmärrettävämpi ja selkeämpi  
teksti

Selkeämpi rakenne

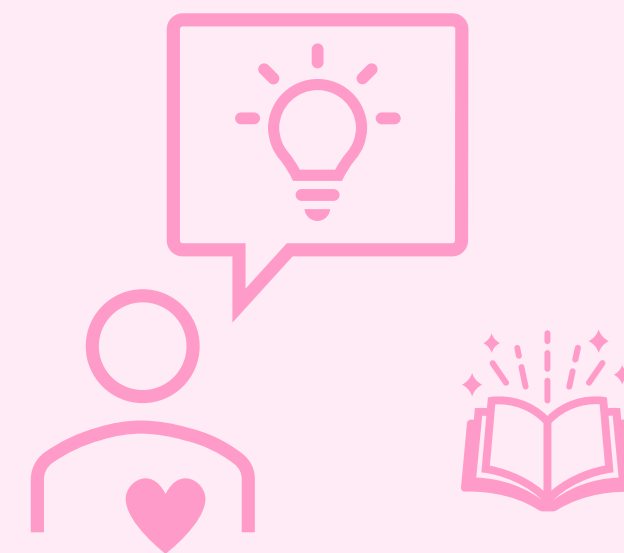
Soveltamisohjeet vaatimusten  
yhteydessä

Mahdollisuus opiskella koko  
standardi yhdellä kertaa  
Hallittavissa oleva kokonaisuus  
LCE:n osaaminen auttaa myös  
muiden standardien  
ymmärtämisessä

**OSAAMINEN  
LAATU  
MIELENRAUHA**

Ei vaadi (niin paljon) pohdintaa  
skaalaamisen näkökulmasta  
Tarkoituksenmukaisempi viitekehys  
myös työn jälkikäteisen arvioinnin  
näkökulmasta

Harvemmat uudistukset  
helpottavat osaamisen ja  
työkalujen ylläpitoa  
ISA-standardit kehittyvät  
tulevaisuudessakin yhä pidemmiksi  
ja monimutkaisemmiksi



---

## 2. LCE-ISA-standardin soveltamisala Suomessa



## 2. Milloin LCE-ISA-standardi soveltuu?

Kieltävätkö tai rajoittavatko yhteisön sisäiset säännöt soveltamista?

EI

Kieltävätkö tai rajoittavatko kansalliset säädökset soveltamista?

EI

Kieltävätkö tai rajoittavatko standardiin sisältyvät soveltamisrajoitukset soveltamisen?

## 2. Milloin LCE-ISA-standardi soveltuu?

Kieltäkö standardi soveltamisen kyseisen tyyppisessä asiakkaassa tai konsernissa (nimenomaiset kiellot)?

EI

Liittyykö kyseiseen asiakkaaseen tai konserniin monimutkaisuuteen viittaavia ominaispiirteitä (laadulliset ominaispiirteet)?

EI

1. arvio toimeksiantoa hyväksyttäessä tai jatkettaessa
2. arvio riskien arvioimisen jälkeen

EI

Tilintarkastaja voi soveltaa LCE-ISA-standardia muiden ISA-standardien sijaan!



KYLLÄ

## 2. a) Nimenomaiset kiellot

# Nimenomaiset kiellot

## A.1. LCE-ISA-standardia ei saa soveltaa, jos:

- (a) säädös tai määräys estää LCE-ISA-standardin soveltamisen tai säädöksessä tai määräyksessä määrätään, että kyseisessä maassa tai kyseisellä muulla oikeudenkäyttöalueella sovelletaan tilintarkastuksessa muita tilintarkastusstandardeja kuin LCE-ISA-standardia.

# Nimenomaiset kiellot

## A.1. LCE-ISA-standardia ei saa soveltaa, jos:

- (b) yhteisö on listattu yhteisö.

# Nimenomaiset kiellot

## A.1. LCE-ISA-standardia ei saa soveltaa, jos:

- (c) yhteisö kuuluu johonkin seuraavista luokista:
  - (i) yhteisö, jonka yksi keskeisistä toiminnoista on ottaa vastaan talletuksia yleisöltä;
  - (ii) yhteisö, jonka yksi keskeisistä toiminnoista on tarjota vakuutuksia yleisölle; tai
  - (iii) yhteisöluokka, jonka osalta lainsäädännöstä tai valvonnasta vastaavat viranomaiset tai relevantti paikallinen taho, jolla on valtuudet standardien antamiseen, ovat kieltäneet (tai on kieltänyt) LCE-ISA-standardin soveltamisen kyseisessä maassa tai kyseisellä muulla oikeudenkäyttöalueella.

# Nimenomaiset kiellot

## A.1. LCE-ISA-standardia ei saa soveltaa, jos:

- (d) tilintarkastus on konsernitilinpäätöksen tilintarkastus (konsernin tilintarkastus) ja:
  - (i) yksikin konserniin kuuluvista yksittäisistä yhteisöistä tai liiketoimintayksiköistä täyttää kappaleessa A.1.(b) tai A.1.(c) kuvatut kriteerit; tai
  - (ii) tilintarkastukseen osallistuu konsernin osien tilintarkastajia, lukuun ottamatta tilanteita, joissa konsernin osan tilintarkastajan osallistuminen rajoittuu sellaisiin olosuhteisiin, joissa fyysinen läsnäolo on tarpeen tietyssä konsernin tilintarkastusta varten suoritettavassa tilintarkastustoimenpiteessä (esim. osallistuminen fyysiseen inventointiin tai omaisuuserien tai dokumenttien fyysinen yksityiskohtainen tarkastaminen).

## 2. b) Laadulliset ominaispiirteet



# Laadulliset ominaispiirteet

---

- Standardissa kuvataan yksinkertaisen yhteisön ominaispiirteitä
  - Tavoitteena auttaa tilintarkastajaa ratkaisemaan, onko LCE-ISA-standardia asianmukaista soveltaa
- Luettelo ominaispiirteistä ei ole tyhjentävä eikä sen ole tarkoitus olla ehdoton
- Mikään laadullisista ominaispiirteistä ei välttämättä yksin tee yhteisöstä monimutkaista, vaan niitä tarkastellaan sekä yksittäin että yhdessä



## a) Liiketoiminnot, liiketoimintamalli ja toimiala

Yksinkertaisen yhteisön ominaispiirteitä:

- Yhteisön liiketoiminnoista, liiketoimintamallista tai toimialasta ei aiheudu merkittäviä laajalle ulottuvia liiketoimintatariskejä.
- Ei ole olemassa erityisiä liiketoimintoja koskevia säädöksiä tai määräyksiä, jotka lisäävät monimutkaisuutta (esim. vakavaraisuusvaatimukset).
- Yhteisön liiketapahtumat syntyvät vain muutamalta liiketoiminta-alueelta tai tulovirrasta.

- Toimiala ja monimutkainen sääntely?
- Toimiminen kehittyvillä maantieteellisillä alueilla tai konfliktialueilla tai yhteistyö tällaisilla alueilla toimivien kanssa?

## b) Organisaattiorakenne ja koko

Yksinkertaisen yhteisön ominaispiirteitä:

- Organisaattiorakenne on suhteellisen suoraviivainen ja siihen kuuluu vain vähän raportointilinjoja tai -tasoja ja pieni johdon avainhenkilöiden tiimi (esim. viisi henkilöä tai vähemmän).

- Rakenne ja johto suppeat ja selkeät?
- Sisäinen tarkastus?

## c) Omistusrakenne

Yksinkertaisen yhteisön ominaispiirteitä:

- Yhteisön omistusrakenne on suoraviivainen ja omistus ja määräysvalta ovat selvästi läpinäkyviä siten, että kaikki yksittäiset omistajat ja tosiasialliset edunsaajat ovat tiedossa.

- Ketjutettu tai epäselvä omistus?
- Edunsaaja- tai kaupparekisteritietojen puutteellisuus?
- Viitteet rahanpesusta ja terrorismista tai pakotteiden rikkomisesta?
- Omistuksen muuttuminen tiheään?

## d) Taloushallinnon luonne

Yksinkertaisen yhteisön ominaispiirteitä:

- Yhteisöllä on keskitetty taloushallinto, mukaan lukien keskitetyt taloudelliseen raportointiin liittyvät toiminnot.
- Taloudelliseen raportointiin liittyvissä rooleissa toimivia työntekijöitä on vain muutamia (esim. viisi henkilöä tai vähemmän).

- Taloushallinnon ulkoistaminen tilitoimistoon tai keskittäminen palvelukeskukseen?
- Raportti palveluorganisaation kontroleista?

## e) Tietotekniikka (IT)

Yksinkertaisen yhteisön ominaispiirteitä:

- Yhteisön IT-ympäristö, mukaan lukien siihen kuuluvat IT-sovellukset ja IT-prosessit, on suoraviivainen.
- Yhteisö käyttää ohjelmistopaketteja eikä se pysty tekemään muita ohjelmistomuutoksia kuin ohjelmiston konfigurointia (esim. tilikartta, raportointiparametrit tai kynnyksarvot).
- Pääsy ohjelmistoon konfigurointia varten on yleisesti rajattu yhteen tai kahteen nimettyyn henkilöön.
- Yhteisön olosuhteissa tarvitaan vain muutamia formaaleja yleisiä IT-kontrolleja.

- Valmisohjelmistot?
- ERP?
- Digitaalinen liiketoimintamalli?

## f) Tilinpäätösnormiston soveltaminen ja kirjanpidolliset arviot

Yksinkertaisen yhteisön ominaispiirteitä:

- Vain muutamat yhteisön tilinpäätökseen sisältyvät tilit tai yhteisön tilinpäätöksessä esitettävät tiedot edellyttävät johdolta merkittäviä harkintaan perustuvia ratkaisuja, kun se soveltaa tilinpäätösnormiston vaatimuksia.
- Yhteisön tilinpäätös ei yleensä sisällä kirjanpidollisia arvioita, joihin liittyy monimutkaisten menetelmien, mallien, oletusten tai datan käyttöä.

- Monimutkaisia kirjanpidollisia arvioita?
- Olennaisen virheellisyyden riskejä kasvattavat tekijät?
- IFRS?
- Erityisasiantuntijoiden käyttö?

## 2.c) Konsernien yksinkertaisuus / monimutkaisuus



# Konsernin tilintarkastuksen kannalta laadulliset ominaispiirteet

## Konsernin rakenne ja toiminnot

Konserniin kuuluu vain harvoja yhteisöjä tai liiketoimintayksiköjä (esim. viisi tai vähemmän)

Konserniin kuuluvat yhteisöt tai liiketoimintayksiköt toimivat sellaisissa maissa tai sellaisilla muilla oikeudenkäyntialueilla, joissa tai joilla on samankaltaisia ominaispiirteitä, kuten esimerkiksi säädöksiä tai määräyksiä tai liiketoimintakäytäntöjä.

# Konsernin tilintarkastuksen kannalta laadulliset ominaispiirteet

## **Informaation pääsy tai henkilöiden kanssa kommunikointi**

Konsernin johto pystyy antamaan toimeksiantotiimille pääsyn informaatioon ja rajoittamattoman mahdollisuuden kommunikoida konsernissa toimivien henkilöiden kanssa tavalla, jonka konsernin tilintarkastaja on katsonut tarpeelliseksi.

# Konsernin tilintarkastuksen kannalta laadulliset ominaispiirteet

## Konsernitilinpäätöksen laatimisprosessi

Konsernilla on yksinkertainen konsernitilinpäätöksen laatimisprosessi.

Esimerkiksi:

- konsernin sisäiset tai muut konsernitilinpäätöksen laatimisessa tehdyt oikaisut eivät ole monimutkaisia;
- kaikkien yhteisöjen tai liiketoimintayksikköjen taloudellinen informaatio on laadittu samankaltaisten konsernitilinpäätöksessä sovellettavien tilinpäätöksen laatimisperiaatteiden mukaisesti; ja
- kaikkien yhteisöjen tai liiketoimintayksikköjen tilikausi päättyy samaan aikaan kuin konsernin taloudellisessa raportoinnissa käytettävä tilikausi.

## 2. d) Muuta huomioitavaa

- Asunto-osakeyhtiöt ovat lähtökohtaisesti aina standardin tarkoittamalla tavalla yksinkertaisia.
- Yhdistykset ja säätiöt ovat monesti yksinkertaisia, mutta eivät aina
- Mitä enemmän harkintaa yksinkertaisuuden arviointi vaatii, sen huolellisemmin harkinta on syytä perustella.
- Siirtyminen LCE-standardin soveltamisesta ISA:n soveltamiseen kesken tilikauden?

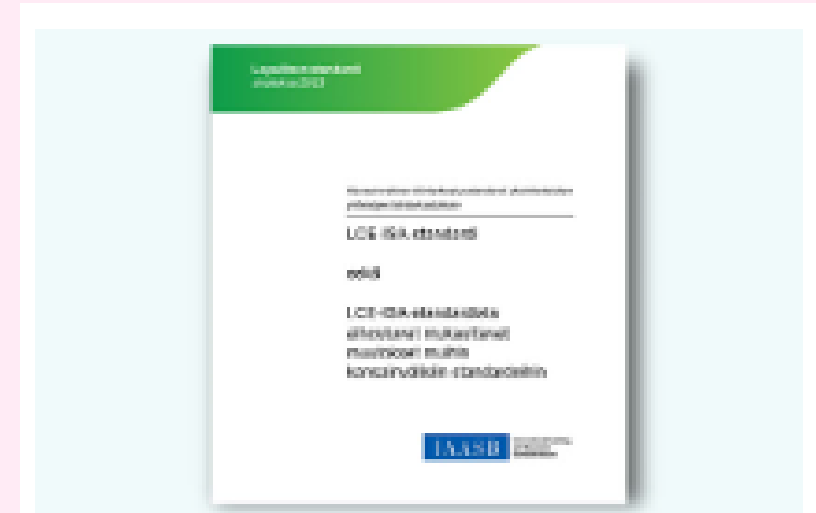


---

# 3. Vinkkejä LCE-ISA- standardin käyttöönottoon

# 3. Vinkkejä LCE-ISA-standardin käyttöönottoon

- Tutustu standardiin (jäsenen Oma ST:ssa)
- Lue [suositus soveltamisalasta](#)
- Lue LCE-standardia käsitteleviä kirjoituksia #LCE
- Palaa webinaarin tallenteeseen ja aineistoon
- Arvioi tilintarkastusasiakkaasi ja dokumentoi arvio
- Alusta työpaperit
  - Ensimmäiset päivitettyt STanssi-työkirjat (oy) julkaistaan elokuussa
- Tule opiskelemaan standardia K2-kiertueelle
- Ala soveltaa standardia!



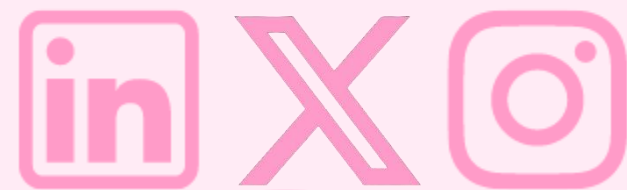
**Kansainvälinen  
tilintarkastusstandardi  
yksinkertaisten  
yhteisöjen  
tilintarkastuksiin |**

# 3. Vinkkejä LCE-ISA-standardin käyttöönottoon

---

- Elinan vinkit!

# Otetaan yhdessä LCE haltuun!



[www.tilintarkastajat.fi](http://www.tilintarkastajat.fi)